



# Geneviève LEY



*Née à Luxembourg le 14 septembre 1950*

*Études spécialisées*

*Genève, Mannheim*

*Staatliche Kunstakademie, Düsseldorf*

*Prof. Joseph Beuys*

*Pompadour moderne II, acrylique sur toile, 100 x 140 cm*

*Pompadour moderne III, acrylique sur toile, 100 x 140 cm*

*Pompadour moderne I, acrylique sur toile, 100 x 140 cm*



# Catherine LORENT



*Née à Munich le 19 juin 1977*

## *Etudes spécialisées*

*1997-1998 Freie Kunstschule, Stuttgart*

*1998-2002 Kunsterziehung, Staatliche Akademie der  
Bildenden Künste*

## *Expositions personnelles*

*2001 «Images Galerie» 19 Rouge, Luxembourg (L)*

*Babel I, encre de Chine/aquarelle/pastel sur papier, 100 x 70 cm*

*Babel II, encre de Chine/aquarelle/pastel sur papier, 100 x 70 cm*

*Projet du Banquet, encre de Chine/aquarelle/pastel sur papier, 100 x 70 cm*



# Isabelle LUTZ

*Née à Luxembourg le 26 février 1967*

## *Etudes spécialisées*

*Académie Royale des Beaux-Arts, Bruxelles (B)*

## *Expositions personnelles*

- 2003 «*La gravure au féminin*»,  
*Galerie de Luxembourg (L)*
- 2001 *Galerie A Spiren, Strassen (L)*  
*Galerie Orféo, Luxembourg (L)*  
*Arcoluce, Luxembourg (L)*  
*Château de Clervaux (L)*
- 2000 *Lion's Club, Esch/Alzette (L)*

## *Prix d'art*

- 2001 *Prix Grand-Duc Adolphe*  
*1<sup>er</sup> Prix Max Goergen*
- 1987 *1<sup>er</sup> Prix de la 13<sup>e</sup> Biennale des Jeunes,*  
*Esch/Alzette (L)*



*Sans titre, gravure/aquatinte, 110 x 80 cm*

*Sans titre, gravure/aquatinte, 110 x 80 cm*

*Sans titre, gravure/aquatinte, 110 x 80 cm*



# Tung-Wen MARGUE

Né à Luxembourg le 16 avril 1959

## *Etudes spécialisées*

Diplôme national supérieur des Beaux-Arts, Paris  
Maîtrise d'arts plastiques, Université 04 La Sorbonne,  
Paris

## *Expositions personnelles*

- 2004 Galerie Villalba, Barcelone (E)  
Galerie Phal, Paris (F)  
Galerie In der T.U., Kaiserslautern (D)
- 2003 Staatsbibliothek, Weinheim (D)  
Les artistes font le mur, Paris (F)
- 2002 Kahnweiler Haus, Rockenhausen (D)  
Galerie Schweitzer, Luxembourg (L)
- 2001 Chiesa di San-Francesco, Manduria (I)  
Galerie Junge Kunst, Trier (D)  
Galerie Phal, Paris (F)



## *Publications*

Catalogue de l'exposition Galerie «In der T.U.»,  
Kaiserslautern (D)  
Catalogue de l'exposition «Italia Lussemaseco  
confrontations», Caiazzo (I)

## *Prix d'art*

Prix Rocheron, Ministère de la culture, Paris (F)  
Prix d'Encouragement aux Jeunes Artistes,  
Ministère des affaires culturelles, Luxembourg (L)

*(Erika) Lignes de flottaison 1, technique mixte, 100 x 100 cm*  
*(Kouang Tsé) Lignes de flottaison 2, technique mixte, 100 x 100 cm*

*(Exxon Valdez) Lignes de flottaison 3, technique mixte, 100 x 100 cm*



# Marylène MISCHO

*Née à Schiffange le 17 avril 1953*

## ***Etudes spécialisées***

*Dessin/gravure*

*Atelier Goetz-Daderian, Paris*

## ***Expositions personnelles***

2003 *F.G.I.L. (L)*

*Galerie Cruis, France (F)*

2002 *Galerie Cruis, France (F)*

2001 *Mercedes-Benz (L)*

## ***Publications***

1987 *Jeune Peinture Luxembourg*



*S.T. I, mixte sur bois, 40 x 100 cm*

*S.T. III, mixte sur bois, 40 x 100 cm*

*S.T. II, mixte sur bois, 40 x 100 cm*



# Iva MRAZKOVA

Née à Opava (CZ) le 16 juin 1964

## Etudes spécialisées

- 1978-82 Ecole Secondaire d'Arts Appliqués, Prague (CZ)
- 1983-89 Académie des Beaux-Arts, Prague (CZ)
- 1987 Académie Pietra Vanucci, Perugia (I)
- 1992 Cité Internationale des Arts, Paris (F)
- 2001 Statut de l'artiste indépendante professionnelle au G.-D. de Luxembourg (L)

## Expositions personnelles

- 2004 Théâtre Municipal, Esch/Alzette (L)  
Galerie Municipale, Krnov (CZ)
- 2003 Galerie Clairefontaine, Luxembourg (L)  
Galerie Marcholt, Katowice (PL)
- 2000 Galerie Clairefontaine, Luxembourg (L)  
Galerie Am Potsdamer Platz, Berlin (D)



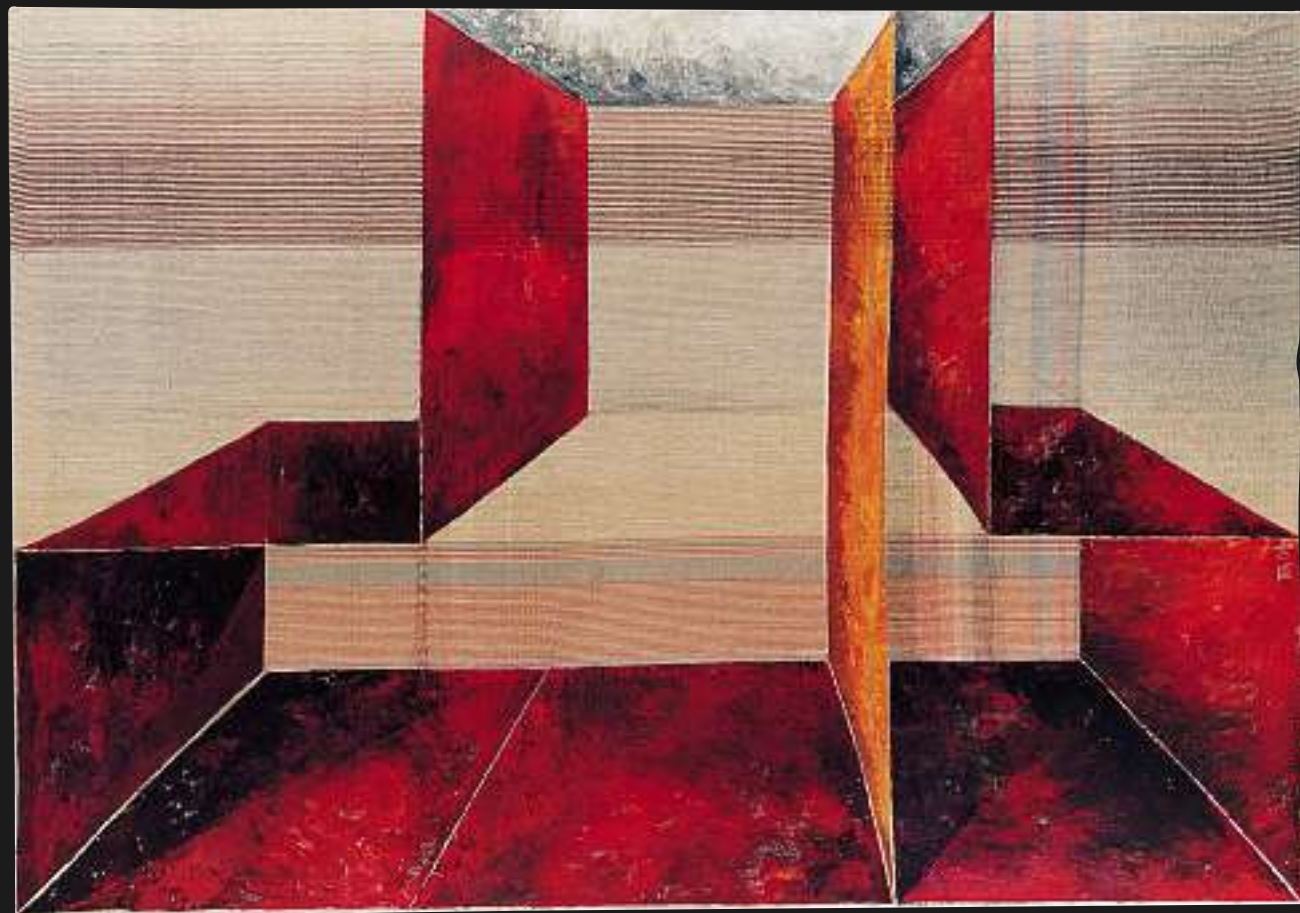
## Prix d'art

- 2004 Prix de l'Union Européenne des Arts, Prague (CZ)
- 2001 Prix Max Goergen, Wilwerwiltz (L)
- 1993 Prix de la Critique, Biennale des Jeunes, Esch/Alzette (L)
- 1992 Prix d'Encouragement aux Jeunes Artistes, Salon du CAL (L)  
Mention Honorable, Salon de la Société des Artistes Français (F)
- 1991 Prix de la Biennale des Jeunes, Esch/Alzette (L)  
Prix de la Critique, Biennale des Jeunes, Esch/Alzette (L)
- 1989 Prix du Recteur de l'Académie des Beaux-Arts, Prague (CZ)
- 1988 Premier Prix, Concours National de Gravure, Ostrava (CZ)
- 1987 Prix du Président de la République Tchécoslovaque
- 1980 Médaille d'Or Nehru, Concours International de Shankar, New Delhi (Inde)

*Colonne I, mixte sur toile, 30 x 200 cm*

*Colonne II, mixte sur toile, 30 x 200 cm*

*Espace, acrylique sur toile, 200 x 140 cm*



# Dani NEUMANN

*Née à Luxembourg le 26 juin 1966*

## *Etudes spécialisées*

*Ecole des arts et métiers, Luxembourg*

*Europäische Akademie für Bildende Kunst, Trier*

## *Expositions personnelles*

2002 *B/C2 Galerie d'art et de création,  
Bettembourg (L)*

2001 *Galerie 19 Rouge, Luxembourg (L)*

## *Publications*

*Art from Luxembourg (Europäische Zentralbank)*

*International Print Biennale Sapporo*

*Lucas-Cranach-Preis*

*Baukasten Trier*



*Hofnarren und andere Bekannte I, gravure sur bois (Holzschnitt), 120 x 180 cm*

*Hofnarren und andere Bekannte II, gravure sur bois (Holzschnitt), 120 x 180 cm*

*Hofnarren und andere Bekannte III, gravure sur bois (Holzschnitt), 120 x 180 cm*



# Franceline POMPE

*Née à Luxembourg le 24 décembre 1963*

***Etudes spécialisées***

*Exeter College of Fine Arts, Royaume-Uni (GB)*

*Accademia di Belle Arti, Florence (I)*

***Expositions personnelles***

2003 *Galerie Sidac, Leiden (NL)*

2002 *Mairie, Leiden (NL)*

***Publications***

1999 *Luxart, Lexikon Luxemburger Künstler*



*Grande rencontre (Blanc), acrylique/tissu sur toile, 80 x 80 cm*

*Fake Diplomacy, acrylique/tissu sur toile, 100 x 100 cm*

*Blinder Mann, acrylique sur toile, 40 x 40 cm*



# Anna RECKER

Née à Bad Laer le 3 octobre 1949

## *Etudes spécialisées*

Folkwangschule – Graphic Design, Essen  
Staatliche Hochschule der Künste, Berlin

## *Expositions individuelles*

Depuis 1997 Galerie Simoncini, Bonn (D)  
1997 Gallery in Cork Street, Londres (GB)  
Depuis 1985 Galerie Simoncini, Luxembourg (L)

## *Prix d'art*

1999 Prix Grand-Duc Adolphe  
1991 Prix de Raville, CAL  
1988/1993 Prix spécial du Jury, Quinquennale d'art  
contemporain, Luxembourg



## *Spielvariation*

Die 6 unterschiedlichen Holzkörper, aus 24 gleichseitigen Dreiecken bestehend, wurden nach einem von 54 verschiedenen Hexagonmodellen gebaut. Mit jedem dieser 54 Modelle lassen sich mindestens 20 Variationsmöglichkeiten entwickeln.

In der Beschränkung und Festlegung der hexagonalen Außenform wird innerhalb der Form die Vielfalt der Spielmöglichkeiten aufgezeigt. Die äußere determinierte Abgrenzung steht der freien Formfindung im Inneren gegenüber.

Diese sich ergänzenden Gegensätze bilden eine Einheit in der Vielfalt, die wiederum im Gegensatz zu den beliebig frei komponierten, wie auch multifunktionalen Formen steht und sich wie die Ordnung zum Chaos verhält.

*Spielvariation I, Acryl-Kreidezeichnung/Leinwand, 160 x 160 cm*

*Spielvariation II, Acryl-Kreidezeichnung/Leinwand, 160 x 160 cm*

*Spielvariation III, 6 zusammensetzbare Holzkörper, 25 x 120 cm*



# Henri REITZ



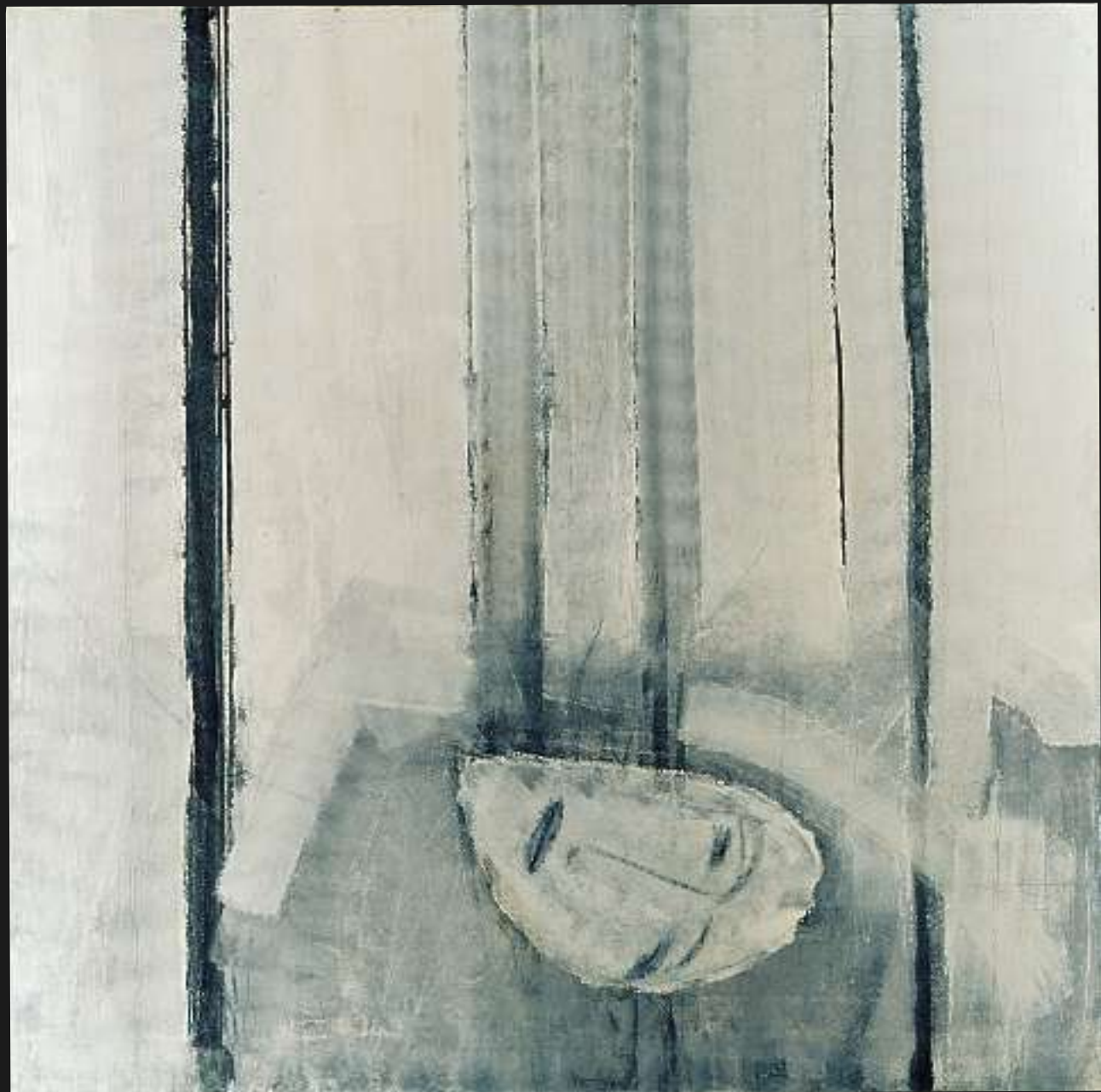
*Né à Luxembourg le 23 octobre 1953*

*Publications*

*1893-1993 Rétrospective du CAL page 282*  
*Signatures de Lambert Herr*

*Black man in a white prison, mixte, 200 x 200 cm*  
*Free or not?, mixte, 100 x 200 cm*

*White man in a black prison, mixte, 200 x 200 cm*



# Doris SANDER



*Née à Dorsten le 16 mai 1958*

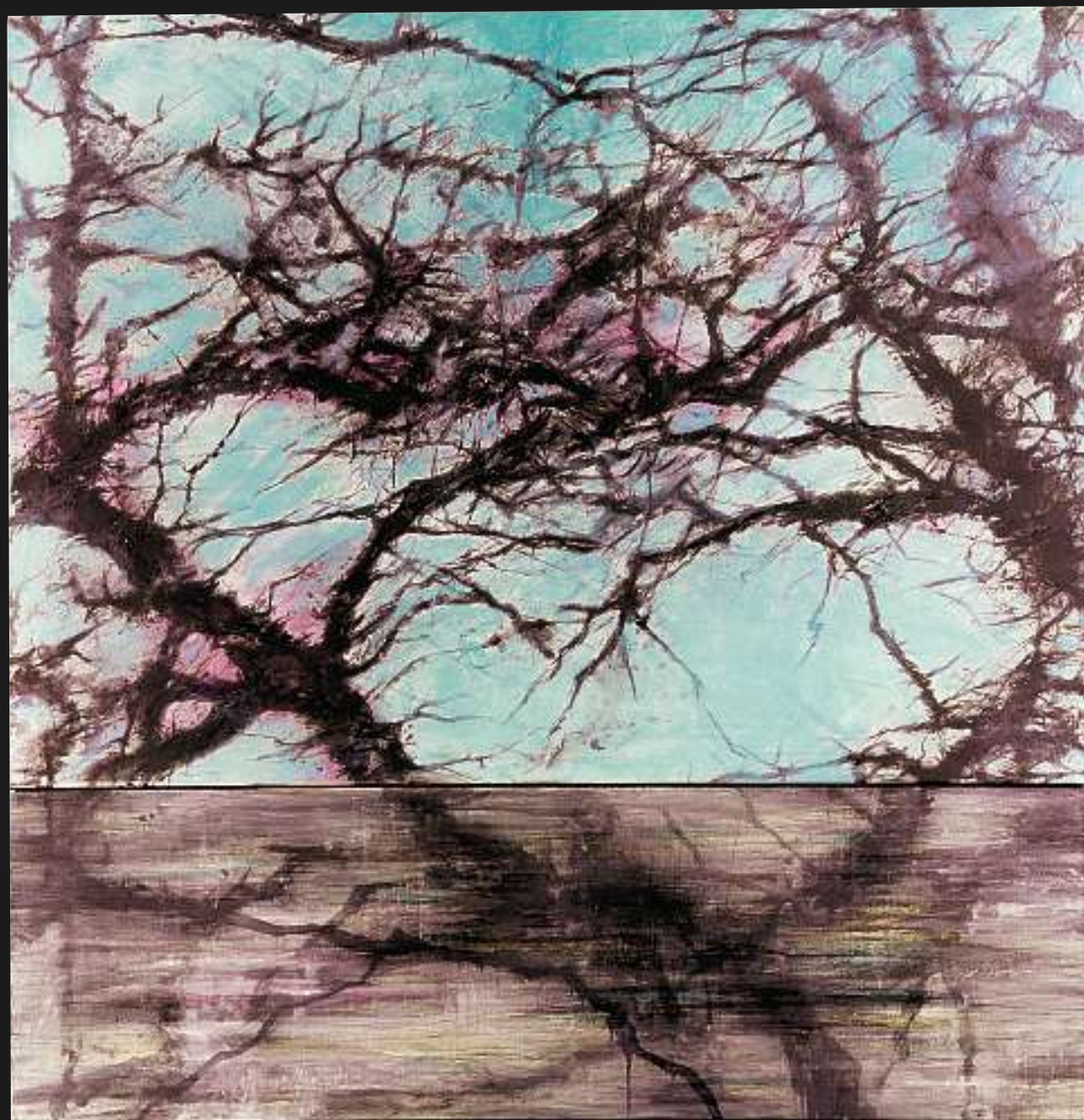
*Etudes spécialisées  
Universität Köln (D)*

*Expositions personnelles*

- 2002 *The distance from here,  
Galerie Dominique Lang, Dudelange (L)*
- 2001 *Galerie Serpente, Porto (PT)*

*Waldstück I – Diptyque, Öl/Leinwand, 245 x 160 cm*

*Waldstück II, 160 x 160 cm*



# Simone SCHWARTZ



*Née à Differdange le 12 septembre 1956*

***Etudes spécialisées***

*1972-1975 Beaux-Arts, Luxembourg*

*1977-1981 Hochschule für Gestaltung und visuelle  
Kommunikation, Offenbach/Main*

***Expositions personnelles***

*2001 Mythologie 2001 Luxembourg-Athènes*

*Portrait I, charbon sur toile, 24 x 30 cm*

*Portrait II, charbon sur toile, 24 x 30 cm*

*Portrait III, charbon sur toile, 24 x 30 cm*



# Rafael SPRINGER



*Né à Zurich en 1958  
Autodidacte*

*100 Titres (2), huile sur toile, 125 x 125 cm  
100 Titres (3), huile sur toile, 125 x 128,5 cm*

*100 Titres (1), huile sur toile, 125 x 128 cm*



# Joachim VAN DER VLUGT

*Né à Luxembourg le 10 août 1970*

## *Etudes spécialisées*

*Académie des Beaux-Arts, Maastricht (NL)*

## *Expositions personnelles*

*2003 Centre Jacques Brel, Thionville (F)*

*Espace Paragon, Luxembourg (L)*

*2001 Art-Metz, Metz (F)*

*Reichspräsidentenpalais, Berlin (D)*

*Espace Paragon, Luxembourg (L)*

## *Prix d'art*

*2003 Prix pour la Jeune Peinture du CAL*



*Irréversible I (triptyque), huile sur bois, 90 x 122 cm*

*Irréversible III (triptyque), huile sur bois, 90 x 122 cm*

*Irréversible II (triptyque), huile sur bois, 90 x 122 cm*



# Ann VINCK

*Née à Anvers le 22 juillet 1953*

## *Etudes spécialisées*

*1973-1977 Etudes d'arts graphiques St Lucas, Anvers*

## *Expositions personnelles*

*2003 Galerie Simoncini, Luxembourg (L)*

*2001 Galerie Simoncini, Luxembourg (L)*

## *Publications*

*2003 Revue Luxembourg n° 39, Gabrielle Seil*

*2001 Carrière Luxembourg, Pia Burggraff*

## *Prix d'art*

*1989 1<sup>er</sup> Prix de la Critique et*

*2<sup>e</sup> Prix de la Biennale,*

*XIV<sup>e</sup> Biennale des Jeunes, Esch/Alzette (L)*



*Trois jours après, huile sur toile, 135 x 170 cm*

*Sept jours après, huile sur toile, 135 x 170 cm*

*Neuf jours après, huile sur toile, 135 x 170 cm*



# Robert VIOLA

*Né à Villerupt le 27 mai 1966*

## *Etudes spécialisées*

*Académie des Beaux-Arts, Arlon*

## *Expositions personnelles*

*2004-2005 Crédit Suisse, Luxembourg (L)*

*2003 Galerie Schlassgoart, Esch/Alzette (L)*

*Galerie Monumental, Anvers (B)*

*2002 Galerie B/C2, Bettembourg (L)*

*2001/2002 Fondation Vasarely, Aix-en-Provence (F)*

## *Publications*

*1990-2004 Divers catalogues, quotidiens et revues  
spécialisées*

## *Prix d'art*

*depuis 1991 plus de 20 prix en France, Luxembourg et  
Belgique*



*The Blue House, mixte sur bois, 80 x 80 cm*

*The Blue House, mixte sur bois, 80 x 61 cm*

*The Blue House, mixte sur bois, 80 x 80 cm*